



Einphasen-Schaltnetzteile

Einphasen-Sicherheitstransformatoren nach VDE 0570 Teil 2-6, EN 61558-2-6

Störaussendung EN 55011 Klasse B (Industrie), EN 55022 Klasse B (Telekom)

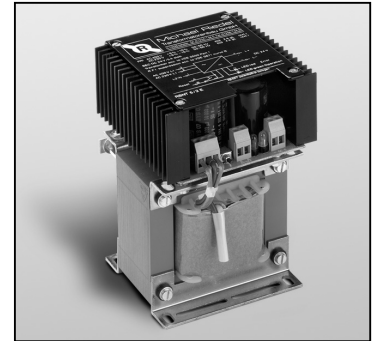
RSNT 5 – 15 geregelt



Unsere sekundär getakteten Schaltnetzteile zeichnen sich aus durch eine hohe Stabilität und lange Lebensdauer. Das patentrechtlich geschützte Schaltungskonzept sorgt für äusserst geringe Störpegel und erlaubt dadurch den Betrieb ohne jegliche Filter- und Abschirmmaßnahmen. Die zulässigen Störpegelgrenzen nach EN 55011 Klasse B, werden deutlich unterschritten. Somit eignet sich diese Baureihe auch hervorragend für Laboranwendungen.

Durch interne elektronische Absicherung werden die Geräte immer im gesicherten Arbeitsbereich betrieben (SOA-Protection).

Ausführung RSNT: Teilgeschlossene Bauweise mit kräftigen Fusswinkeln; gegen Aufpreis auch in verschiedenen Primärspannungen bis max. AC 690V lieferbar.



Technische Daten für Typ		RSNT 10	RSNT 15
Eingang (Input)			
Netzeingangsspannung		AC 230V und AC 400V	
Netzeingangsspannungsbereich		+ 15 % bis - 15 %	
Frequenz		50 Hz/60 Hz	
Eingangssicherungen		extern AC 230V 4,0 Agl AC 400V 2,0 Agl	extern 6,0 Agl 4,0 Agl
Ausgang (Output)			
Ausgangsspannung		DC 24V stabilisiert, doppelt ausgeführt, einstellbar DC 5...28V	
Statusanzeige		LED grün: Spannungs-Konst.-Betrieb / LED rot: Fehler	
Ausgangsstrom einstellbar		2...10 A	3...15 A
Restwelligkeit		< 50 mV eff.	
Kurzschlusschutz		Stromkonstantbetrieb / aus nach 3 sec. Wiedereinschalten durch Reset-Taster	
Lastausreglung dynamisch		< 300 mVss / 500us.	
Stabilität unter konstanten Bedingungen		< 0,1 %	
Netzausregelung		< 0,05 %	
Übertemperaturschutz		thermische Abschaltung bei Gerätetemperatur > 85°C	
Entstörgrad		EN 55011 Klasse B	
Umgebungstemperatur		-10... +40°C	
Allgemeine Daten			
Prüfspannung Trafo		zwischen Ein- und Ausgangstromkreis gem. Norm (Sicherheitstransformator)	
Bestimmungen		VDE 0570 Teil 2-6, EN 61558-2-6, EN 61000-3-2, EN 61131-2/Teil 2	
CE-Kennzeichnung		Ja	
Einbaulage		beliebig	
Anschlussart		Schraubanschluss, fingerberührungssicher nach UVV (BGV A3)	
Anschlussdaten		feindrätig max. 4 mm ²	
Montage		Fußwinkel	
Schutzart nach VDE 0470 / EN 60529		IP 00	
Schutzklasse nach IEC 536 / VDE 0106 T1		I	
Isolierstoffklasse		E	
Abmessungen in ca. mm (L x B x T)		170 x 170 x 175	190 x 180 x 190
Befestigungslochbild in ca. mm		90 x 84	104 x 97
Artikel Nummer AC 230V/400V		0220-00000010	0220-00000015
Kupfereinsatzgewicht in kg		1,2	1,4
Gesamtgewicht in kg		6,5	7,5
Optionen			
Fernsteuerung 0 - 10V		-	für U
Fernsteuerung 4mA - 20mA		-	-
Abschalteingang		-	ja
Meldekontakt "Bereit"		-	ja