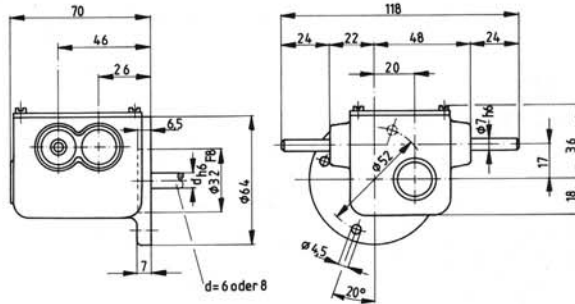




125:1, 142:1, 220:1, 343:1, 490:1, 700:1, 1000:1, 1500:1, 2250:1, 3000:1, 4000:1, 4500:1, 6000:1, 6750:1, 9000:1, 12000:1, 13500:1, 18000:1, 27000:1, 36000:1

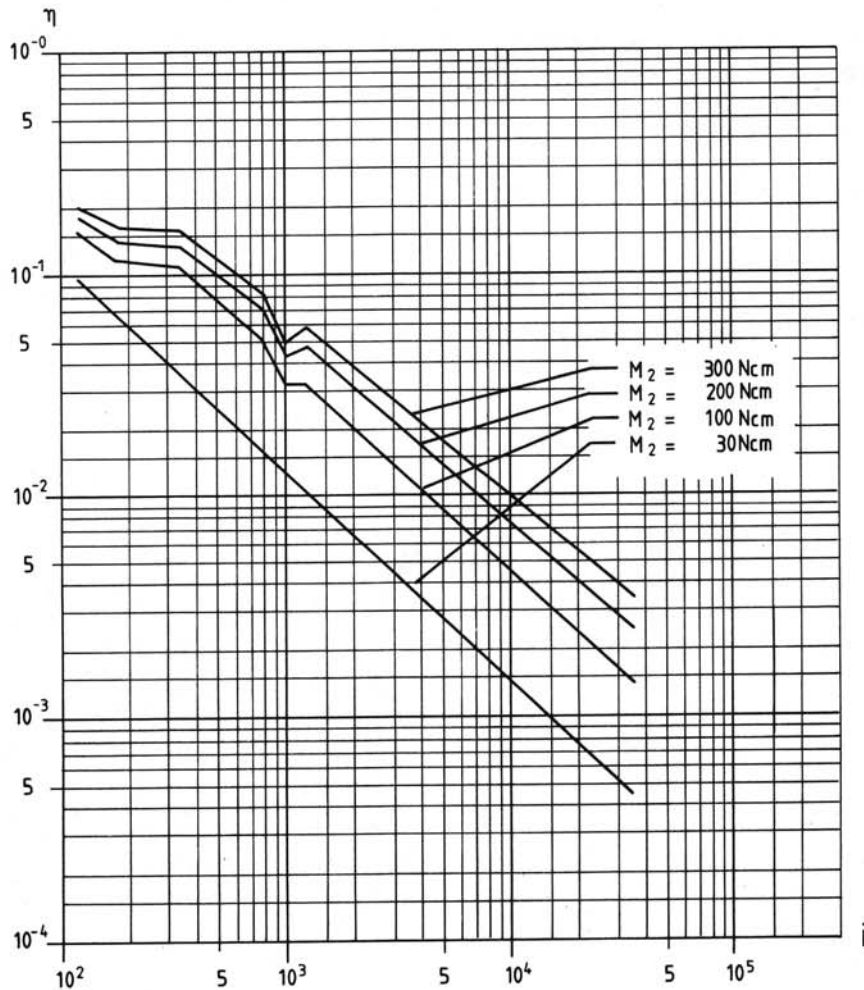
Maximal zulässiges Drehmoment / Maximum Output Torque 300 Ncm



Gewicht / Weight	kg
	0,4

Entsprechend der An- bzw. Einbaulage ist jeweils an der höchsten Stelle und außerhalb des Schleuderbereiches eine Entlüftungsbohrung erforderlich

Vent hole required. Specify mounting position for proper location.



Belastbarkeit der Abtriebswelle
 radial: 30 N (Angriff Mitte frei vorstehendem Wellenende)
 axial: 20 N

Maximum radial load 30 N
 (at center of output shaft extension)
 Maximum axial load 20 N

Maße ohne Toleranzangabe unverbindlich / Dimensions are in mm and are for reference only.